

# Итоги Всероссийских проверочных работ **6 класс**

2022-2023 учебный год.

Проведение ВПР направлено на обеспечение единства образовательного пространства Российской Федерации и поддержки введения Федерального государственного образовательного стандарта за счет предоставления образовательным организациям **единых проверочных материалов и единых критериев оценивания учебных достижений.**

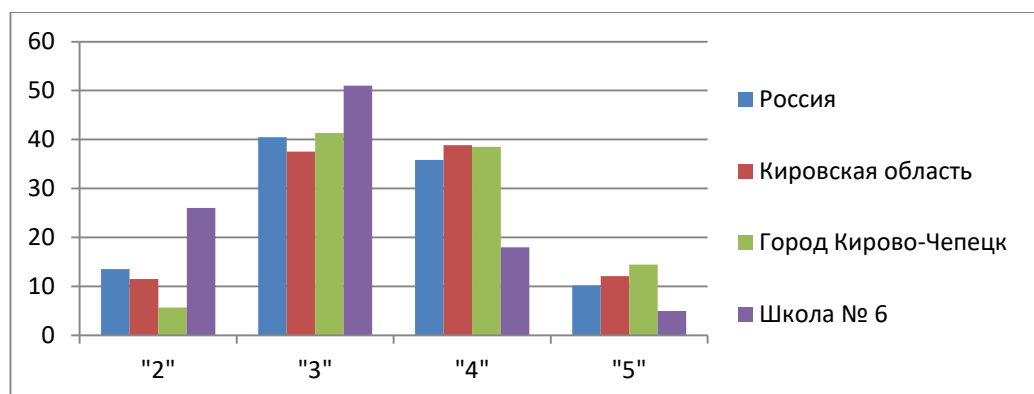
Целью ВПР является совершенствование механизмов развития общероссийской системы оценки качества образования путём построения системы взаимосвязанных исследовательских и диагностических процедур на разных уровнях системы образования.

**7.04.2023**-участвовало 73 человека, **работа по русскому языку**

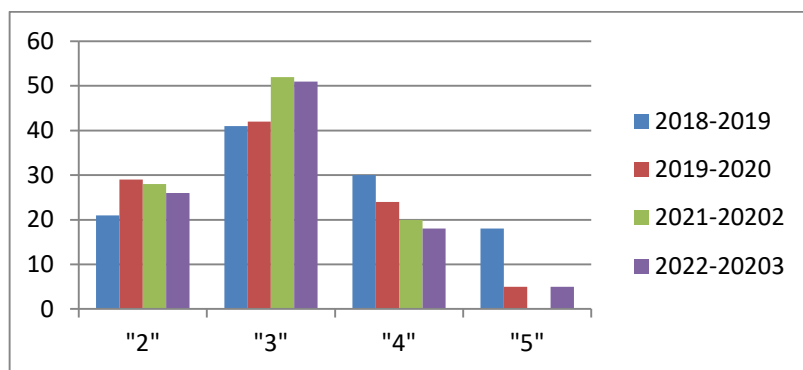
Максимальный балл (51 балл) набрали-0 человек, наибольший балл по школе составил- 47 баллов (1человека-бб), наименьший балл -9баллов (1 человек-ба).

класс	Сдавало уч-ся	Получили отметки								Соответствие годовой отметки					
		5	%	4	%	3	%	2	%	Соотв.	%	Выше	%	Ниже	%
ба	25	1	4	3	12	15	60	6	24	3	12	-		22	88
бб	23	2	9	5	22	11	48	5	22	11	48	-		12	52
бв	25	1	4	5	20	11	44	8	32	9	36			16	64
<b>итого</b>	<b>73</b>	<b>4</b>	<b>5</b>	<b>13</b>	<b>18</b>	<b>37</b>	<b>51</b>	<b>19</b>	<b>26</b>	<b>23</b>	<b>32</b>			<b>50</b>	<b>68</b>

*Сравнение ( статистика по оценкам)*



**Сравнение результатов 2018-2019,2019-2020,2021-2022,2022-2023 учебных годов**



Наилучший показатель показан по умениям:

1. Списывать текст с пропусками орфограмм и пунктограмм, соблюдать в практике письма изученные орфографические и пунктуационные нормы/ совершенствовать орфографические и пунктуационные умения и навыки на основе знаний о нормах русского литературного языка; соблюдать культуру чтения, говорения, аудирования и письма (**97,92%**)

Наименьший показатель показан по умениям:

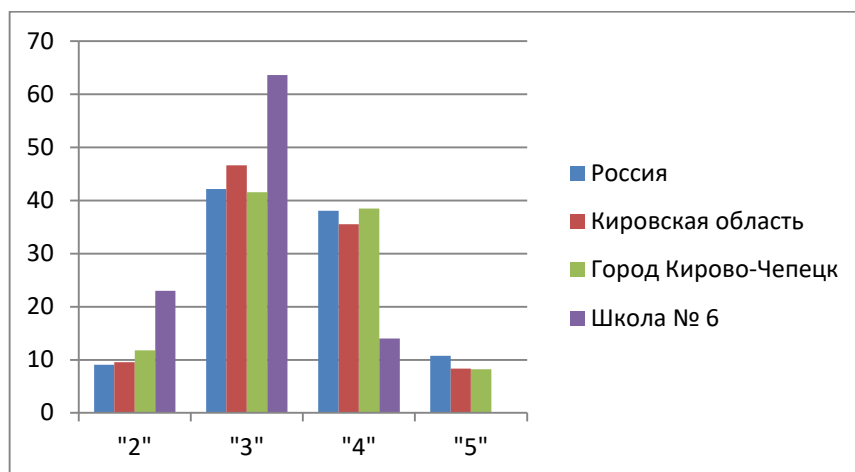
1. Распознавать стилистическую принадлежность слова и подбирать к слову близкие по значению слова (синонимы). Распознавать уровни и единицы языка в предъявленном тексте и видеть взаимосвязь между ними; использовать синонимические ресурсы русского языка для более точного выражения мысли и усиления выразительности речи; соблюдать культуру чтения, говорения, аудирования и письма; осуществлять речевой самоконтроль (**22,22%**)

**13.04.2023** -участвовал 22 человека, **работа по биологии**

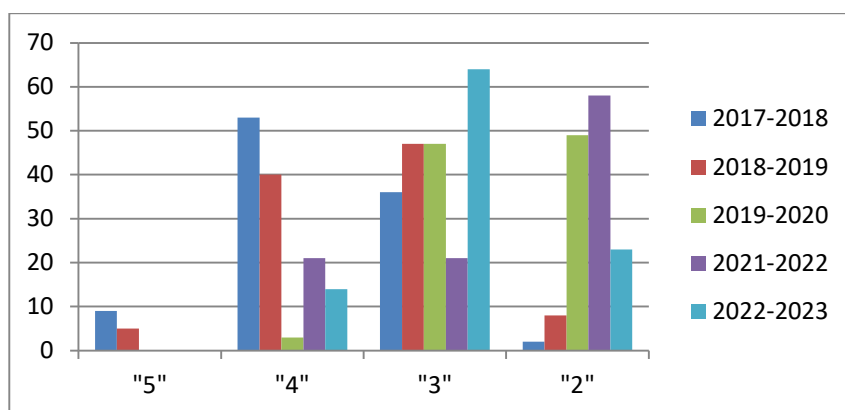
Максимальный балл (24 балла) набрали-0 человек, наибольший балл по школе составил-17 баллов (1 человек – ), наименьший балл -6 баллов (1 человек- ).

класс	Сдавал о уч-ся	Получили отметки								Соответствие годовой отметки					
		5	%	4	%	3	%	2	%	Соотв.	%	Выше	%	Ниже	%
6б	22			3	14	14	64	5	23	8	36	1	5	13	59
<b>итого</b>	<b>22</b>			<b>3</b>	<b>14</b>	<b>14</b>	<b>64</b>	<b>5</b>	<b>23</b>	<b>8</b>	<b>36</b>	<b>1</b>	<b>5</b>	<b>13</b>	<b>59</b>

**Сравнение (статистика по оценкам)**



**Сравнение результатов 2017-2018 , 2018-2019,2019-2020,2021-2022,2022-2023 учебных годов**



Наилучший показатель показан по умениям:

1. Приемы выращивания, размножения растений и ухода за ними. Создавать, применять и преобразовывать знаки и символы, модели и схемы для решения учебных и познавательных задач (**98,48%**)

Наименьший показатель показан по умениям

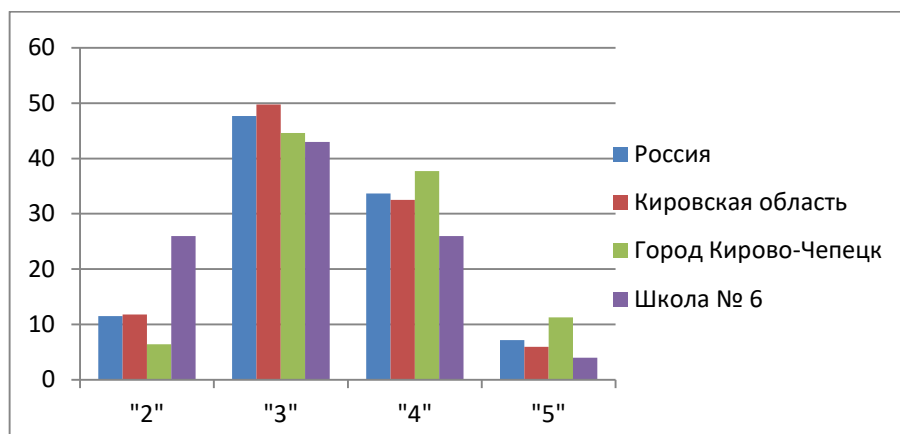
1. Царство Растения. Органы цветкового растения. Различать по внешнему виду, схемам и описаниям реальные биологические объекты или их изображения, выявлять отличительные признаки биологических объектов (**13,64%**)

### 11.04.2023-участвовало 69 человек , работа по математике

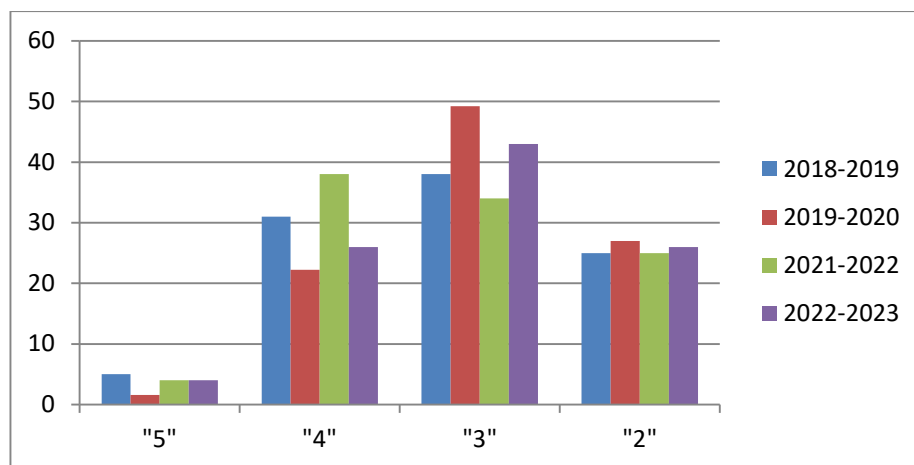
Максимальный балл (16 баллов) набрали-0 человек, наибольший балл по школе составил-14 баллов (1 человек – -6б), наименьший балл -1 балл(1 человек – -6в).

класс	Сдавал о уч-ся	Получили отметки								Соответствие годовой отметки					
		5	%	4	%	3	%	2	%	Соотв.	%	Выше	%	Ниже	%
ба	24	-		5	21	14	58	5	21	5	21			19	79
6б	21	2	10	6	29	9	43	4	19	10	48	-		11	52
6в	24	1	4	7	29	7	29	9	38	11	46	2	8	11	46
<b>итого</b>	<b>69</b>	<b>3</b>	<b>4</b>	<b>18</b>	<b>26</b>	<b>30</b>	<b>43</b>	<b>18</b>	<b>26</b>	<b>26</b>	<b>38</b>	<b>2</b>	<b>3</b>	<b>41</b>	<b>59</b>

#### Сравнение ( статистика по оценкам)



#### Сравнение результатов 2018-2019, 2019-2020,2021-2022,2022-2023 учебных годов



Наилучший показатель показан по умениям:

1. Развитие представлений о числе и числовых системах от натуральных до действительных чисел. Оперировать на базовом уровне понятием целое число(**89,86%**)

Наименьший показатель показан по умениям

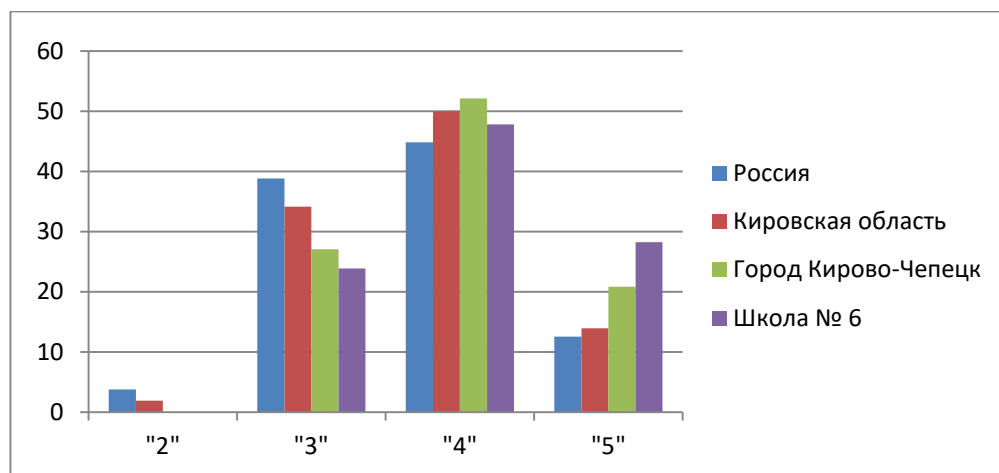
1. Умение проводить логические обоснования, доказательства математических утверждений. Решать простые и сложные задачи разных типов, а также задачи повышенной трудности (**3,62%**)

### 13.04.2023 -участвовали 46 человек, работа по географии

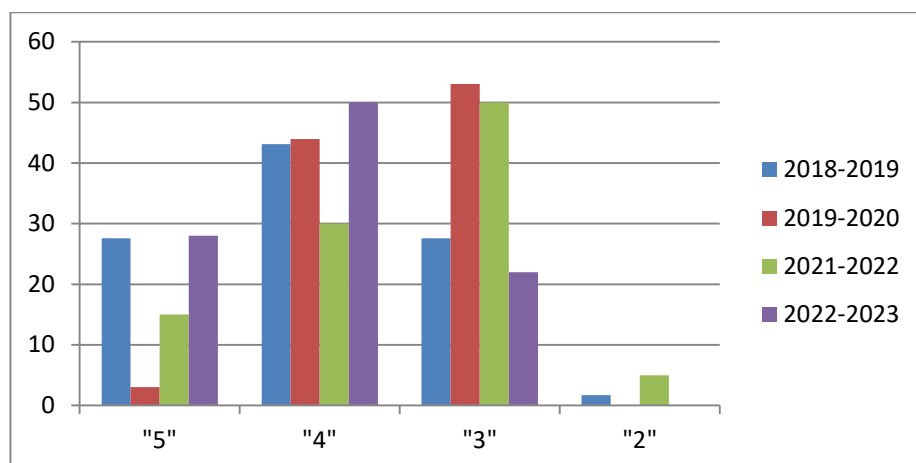
Максимальный балл (33 балла) набрали-2 человек( -ба), наименьший балл -11 баллов (1 человек – -ба).

класс	Сдавало уч-ся	Получили отметки								Соответствие годовой отметки					
		5	%	4	%	3	%	2	%	Соотв.	%	Выше	%	Ниже	%
ба	24	7	29	12	50	5	21	-		14	58	9	38	1	4
бв	22	6	27	11	50	5	23	-		8	36	11	50	4	14
<b>итого</b>	<b>46</b>	<b>13</b>	<b>28</b>	<b>23</b>	<b>50</b>	<b>10</b>	<b>22</b>			<b>22</b>	<b>48</b>	<b>20</b>	<b>43</b>	<b>5</b>	<b>9</b>

### Сравнение ( статистика по оценкам)



### Сравнение результатов 2018-2019,2019-2020,2021-2022,2022-2023 учебных годов



Наилучший показатель показан по умениям:

1. Человечество на Земле. Практические умения и навыки использования количественных и качественных характеристик компонентов географической среды. Сформированность представлений и основополагающих теоретических знаний о целостности и неоднородности Земли как планеты в пространстве и во времени, особенностях жизни, культуры и хозяйственной деятельности людей на разных материках и в отдельных странах. Умение применять географическое мышление в познавательной практике. Навыки использования различных источников географической информации для решения учебных задач (**100%**)

Наименьший показатель показан по умениям:

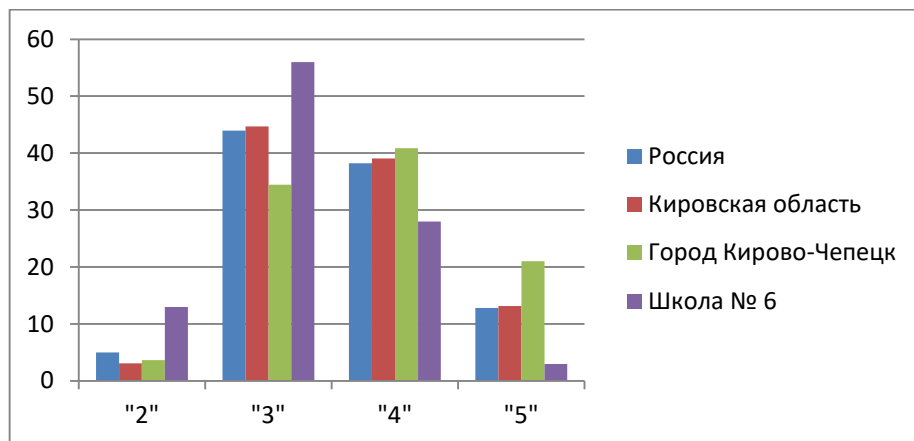
1. Изображения земной поверхности. Географическая карта. Владение основами картографической грамотности и использования географической карты для решения разнообразных задач. Навыки использования различных источников географической информации для решения учебных задач. Сформированность представлений о географических объектах. Смысловое чтение. Умение оценивать правильность выполнения учебной задачи ( **42,39 %**)

**28.04.2023**-участвовало 39 человек, **работа по истории**

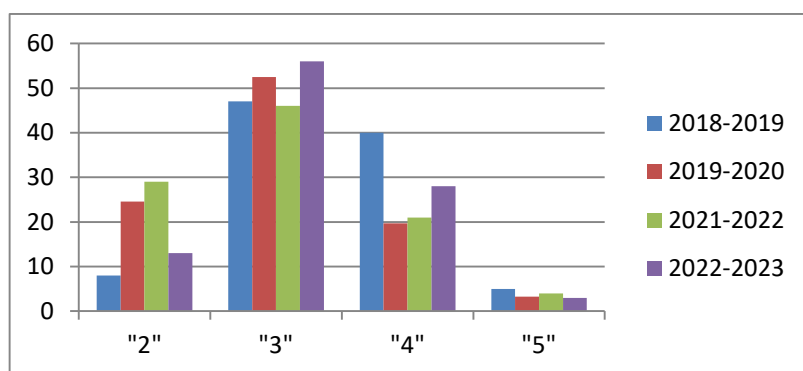
Максимальный балл (16 баллов) набрали-0 человек, наибольший балл по школе составил- 14 баллов(1человек-), наименьший балл -2 балла (2 человека- (6б), (6в)).

класс	Сдавал о уч-ся	Получили отметки								Соответствие годовой отметки					
		5	%	4	%	3	%	2	%	Соотв.	%	Выше	%	Ниже	%
6б	18	-		8	44	8	44	2	12	11	61	-		7	39
6в	21	1	5	3	14	14	37	3	14	10	48	1	4	10	48
<b>итого</b>	<b>39</b>	<b>1</b>	<b>3</b>	<b>11</b>	<b>28</b>	<b>22</b>	<b>56</b>	<b>5</b>	<b>13</b>	<b>21</b>	<b>54</b>	<b>1</b>	<b>3</b>	<b>17</b>	<b>44</b>

### Сравнение ( статистика по оценкам)



### Сравнение результатов 2018-2019,2019-2020,2021-2022,2022-2023 учебных годов



Наилучший показатель показан по умениям:

1. Умение объединять предметы и явления в группы по определенным признакам, сравнивать, классифицировать и обобщать факты и явления. Раскрывать характерные, существенные черты ценностей, господствовавших в средневековых обществах, религиозных воззрений, представлений средневекового человека о мире; сопоставлять развитие Руси и других стран в период Средневековья, показывать общие черты и особенности (**76,92%**)

Наименьший показатель показан по умениям

1. . Умение осознанно использовать речевые средства в соответствии с задачей коммуникации; владение основами самоконтроля, самооценки, принятия решений и осуществления осознанного выбора в учебной и познавательной деятельности. Давать оценку событиям и личностям отечественной и всеобщей истории Средних веков (**14,53%**)

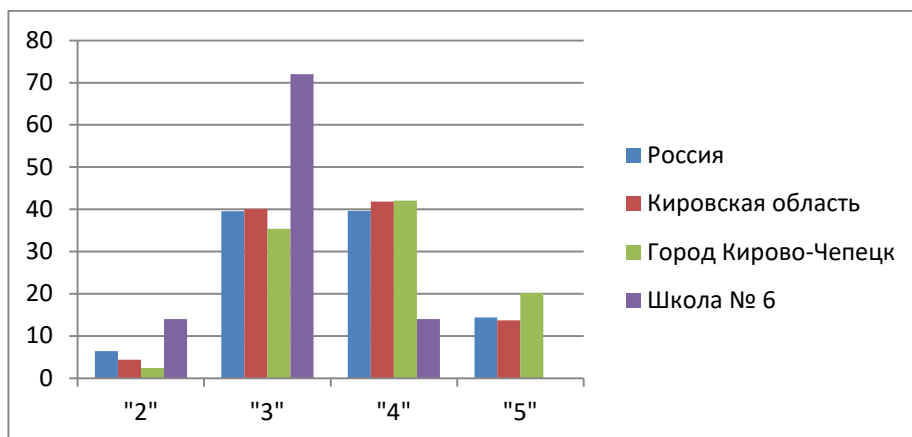
**28.04.2023** -участвовал 21 человек, **работа по обществознанию**

Максимальный балл (21 балла) набрали-0 человек, наибольший балл по школе составил- 14 баллов (1человека– ), наименьший балл -6 баллов (3 человека- ).

класс	Сдавал о уч-ся	Получили отметки								Соответствие годовой отметки					
		5	%	4	%	3	%	2	%	Соотв.	%	Выше	%	Ниже	%

ба	21			3	14	15	72	3	14	8	38	1	5	12	57
<b>итого</b>	<b>21</b>			<b>3</b>	<b>14</b>	<b>15</b>	<b>72</b>	<b>3</b>	<b>14</b>	<b>8</b>	<b>38</b>	<b>1</b>	<b>5</b>	<b>12</b>	<b>57</b>

### Сравнение ( статистика по оценкам)



### Сравнение результатов 2017-2018 , 2018-2019,2019-2020,2021-2022,2022-2023 учебных годов

Наилучший показатель показан по умениям:

1. Приобретение теоретических знаний и опыта применения полученных знаний и умений для определения собственной активной позиции в общественной жизни, для решения типичных задач в области социальных отношений, адекватных возрасту обучающихся, межличностных отношений, включая отношения между людьми различных национальностей и вероисповеданий, возрастов и социальных групп; развитие социального кругозора и формирование познавательного интереса к изучению общественных дисциплин **(100%)**

Наименьший показатель показан по умениям:

1. Характеризовать государственное устройство Российской Федерации, называть органы государственной власти страны; раскрывать достижения российского народа; осознать значение патриотической позиции в укреплении нашего государства ( **4,76%**)
2. Приобретение теоретических знаний и опыта применения полученных знаний и умений для определения собственной активной позиции в общественной жизни, для решения типичных задач в области социальных отношений, адекватных возрасту обучающихся, межличностных отношений, включая отношения между людьми различных национальностей и вероисповеданий, возрастов и социальных групп; развитие социального кругозора и формирование познавательного интереса к изучению общественных дисциплин. Использовать знания о биологическом и социальном в человеке для характеристики его природы( **4,76%**)

Итоги проверочных работ показывают:

1.

предмет	качество	обученность	соответствие
География	78%	100%	48%
История	31%	87%	54%
Математика	30%	74%	38%
Русский язык	23%	74%	32%
Обществознание	14%	86%	38%
Биология	14%	77%	36%

2. Результаты по биологии обществознанию недопустимо низкие.
3. Анализ результатов всероссийских проверочных работ говорит о хорошем уровне знаний по географии

4. Анализ соответствия оценок показывает , что необходимо пересмотреть критерий оценивания учащихся на уроках по всем данным предметам

15 .06. 2023 г

Валова Е.Н.